



# Fusion Analysis

## 5 มิถุนายน 2556

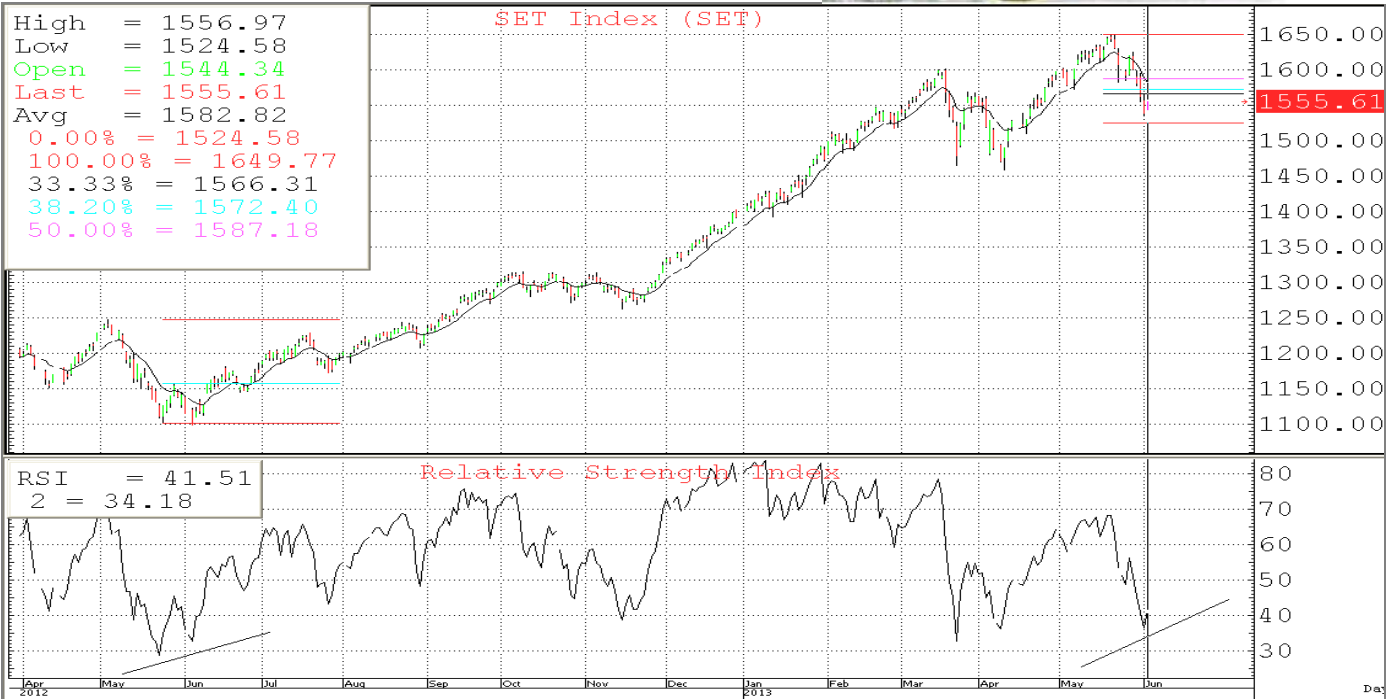
นักวิเคราะห์: กมลชัย พลอินทวงษ์  
 เลขทะเบียนนักวิเคราะห์: 18239  
 Tel. (662) 801 9100 ต่อ 9341  
 Kamolchai@trinitythai.com



โอบ  
 เลี้ยว  
 กักขัง

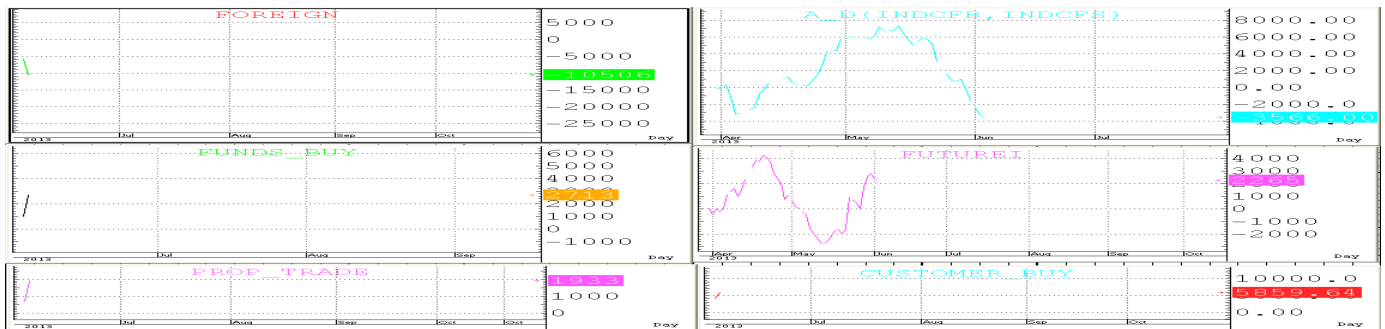
### Market Sense

High = 1556.97  
 Low = 1524.58  
 Open = 1544.34  
 Last = 1555.61  
 Avg = 1582.82  
 0.00% = 1524.58  
 100.00% = 1649.77  
 33.33% = 1566.31  
 38.20% = 1572.40  
 50.00% = 1587.18



### SET INDEX 1,555.61 Volume 61,636 ล้านบาท

ดัชนีถอยลงมาทำ Low ในช่วงเช้าใกล้ๆ กับ Two third support ที่ให้ไว้ตรง 1,524 ก่อนจะ rebound กลับขึ้นมาเกือบ 33 จุดจาก low (เดาไว้ว่า 30 จุดจาก Low) แต่ก็ยังมีอาจฟื้นกลับขึ้นมาขึ้นปิดเหนือ EMA (10) ได้ จึงยังคงภาพเชิงลบในช่วงสั้น ๆ ต่อจนกว่าจะสามารถกลับขึ้นมาปิดเหนือ 1,582 ได้ใหม่เสียก่อนถึงจะกลับมาดู OK โดยมี s ลั้น ๆ ของ คลื่นครึ่งทางที่ 1,540 +/- ก่อนส่วน S ถัดไปก็อยู่แถว ๆ low ที่ผ่านมาตรง 1,525 +/- ส่วน r ลั้น ๆ ก็ยังอยู่แถว ๆ MAV (5&75) ตรง 1,563 +/--3 ส่วน R ถัดไปก็อยู่ที่ WMA (10) ตรง 1,570 +/--3



บริษัทหลักทรัพย์ ทรินิตี้ จำกัด, 179 อาคารบางกอก ซิตี้ ทาวเวอร์ ชั้น 25-26, 29 ถนนสาทรใต้ เขตสาทร กรุงเทพฯ 10120 โทรศัพท์ 0-2801-9100 โทรสาร 0-2343-9681

รายงานฉบับนี้จัดทำขึ้นโดยข้อมูลที่ปรากฏและเชื่อว่าเป็นที่น่าเชื่อถือได้แต่ไม่เป็นการยืนยันความถูกต้องและความสมบูรณ์ของข้อมูลนั้นๆ โดยบริษัทหลักทรัพย์ ทรินิตี้ จำกัด ผู้จัดทำขอสงวนสิทธิ์ในการเปลี่ยนแปลงความเห็นหรือประมาณการต่างๆ ที่ปรากฏในรายงานฉบับนี้โดยไม่ต้องแจ้งล่วงหน้า รายงานฉบับนี้มิได้ดูละสงค์เพื่อใช้ประกอบการตัดสินใจของนักลงทุน โดยไม่ได้เป็นการชี้นำหรือชักชวนให้ นักลงทุนทำการซื้อหรือขาย หลักทรัพย์ หรือตราสารทางการเงินใดๆ ที่ปรากฏในรายงาน



**SHORT-TERM TRADING**

|               |                    |                  |                            |                       |
|---------------|--------------------|------------------|----------------------------|-----------------------|
| <b>SINGER</b> | <b>Trading buy</b> | <b>ปิด: 25.5</b> | <b>แนวรับ: 25.25-24.20</b> | <b>แนวต้าน: 27-28</b> |
|---------------|--------------------|------------------|----------------------------|-----------------------|

ราคากำลังพยายามตั้งฐานแถว ๆ แนวรับของ Uptrend line ใน Fib channel อยู่โดยเฉพาะ หากไม่หลุดแนวรับที่ 24 ลงมาให้ STOPLOSS ก็ จะดู OK อยู่ อีกทั้ง Indicator ระยะยาวก็ยังคงอยู่ในช่องสัญญาณเชิงบวกที่ทำให้ Trading ได้หากไม่ถอยหลุด S ที่ให้ลงมา



|            |                    |                  |                          |                           |
|------------|--------------------|------------------|--------------------------|---------------------------|
| <b>CTW</b> | <b>Trading buy</b> | <b>ปิด: 14.2</b> | <b>แนวรับ: 14.1-13.6</b> | <b>แนวต้าน: 14.7-15.2</b> |
|------------|--------------------|------------------|--------------------------|---------------------------|

ราคาลุ้นการทะลุ Triangle pattern up with expanding volume โดยเฉพาะหากไม่หลุดแนวรับที่ 13.7 ลงมาให้ STOPLOSS ก็ จะดู OK อยู่ อีกทั้ง Indicator ระยะสั้นก็ยังคงอยู่ในช่องสัญญาณเชิงบวกที่ทำให้ Trading ได้หากไม่ถอยหลุด S ที่ให้ลงมา



|            |                    |                  |                          |                                       |
|------------|--------------------|------------------|--------------------------|---------------------------------------|
| <b>TVI</b> | <b>Trading buy</b> | <b>ปิด: 17.7</b> | <b>แนวรับ: 17.6-17.1</b> | <b>แนวต้าน: 18.5-19.0 R=19.5-20.0</b> |
|------------|--------------------|------------------|--------------------------|---------------------------------------|

ราคาลุ้นการทะลุ Pennant pattern up with expanding volume โดยเฉพาะหากสามารถขึ้นปิดเหนือ 17.7 ได้อย่างมั่นคงต่อก็คจะดู OK อยู่ อีกทั้ง Indicator ระยะยาวก็ยังคงอยู่ในช่องสัญญาณเชิงบวกที่ทำให้ Trading ได้หากไม่ถอยหลุด S ที่ให้ลงมา

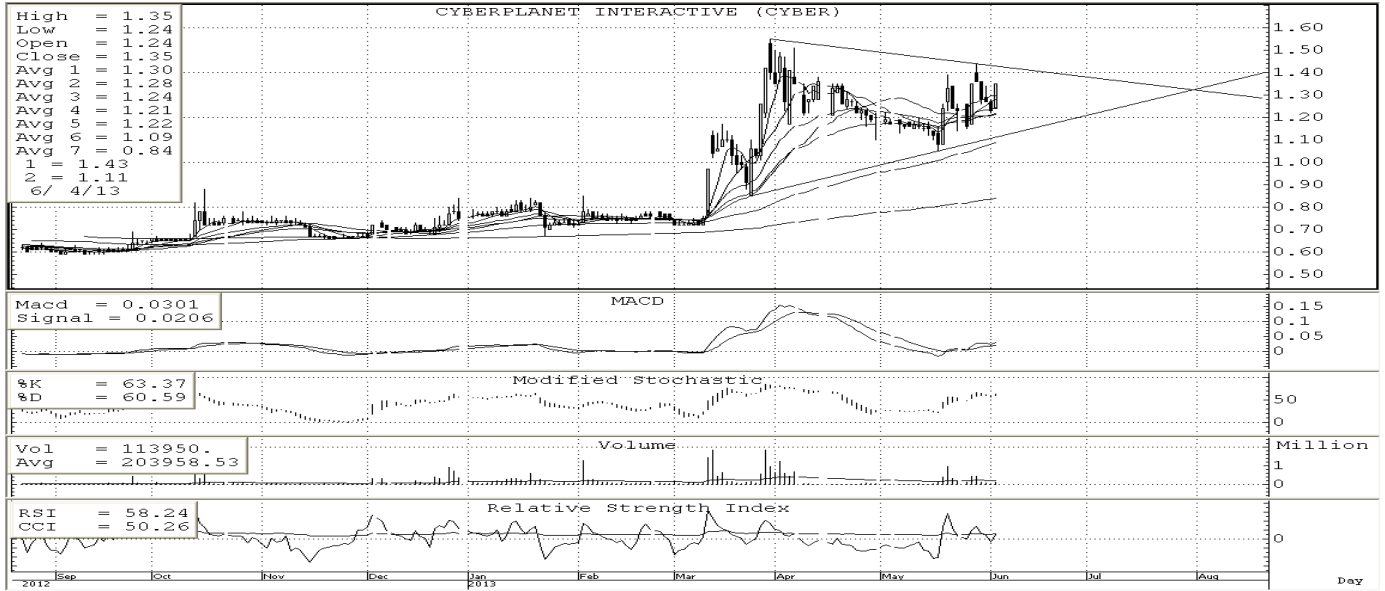


บริษัทหลักทรัพย์ ตรีเนิตี้ จำกัด, 179 อาคารบางกอก ซิตี้ ทาวเวอร์ ชั้น 25-26, 29 ถนนสาทรใต้ เขตสาทร กรุงเทพฯ 10120 โทรศัพท์ 0-2801-9100 โทรสาร. 0-2343-9681

รายงานฉบับนี้จัดทำขึ้นโดยข้อมูลเท่าที่ปรากฏและเชื่อว่าเป็นที่น่าเชื่อถือได้แต่ไม่เป็นการยืนยันความถูกต้องและความสมบูรณ์ของข้อมูลนั้นๆ โดยบริษัทหลักทรัพย์ ตรีเนิตี้ จำกัด ผู้จัดทำขอสงวนสิทธิ์ในการเปลี่ยนแปลงความเห็นหรือประมาณการณต่างๆ ที่ปรากฏในรายงานฉบับนี้โดยไม่มีเหตุประสงค์เพื่อใช้ประกอบการตัดสินใจของนักลงทุน โดยไม่ได้เป็นการชี้นำหรือชักชวนให้ นักลงทุนทำการซื้อหรือขาย หลักทรัพย์ หรือตราสารทางการเงินใดๆ ที่ปรากฏในรายงาน



**หุ้นปล่อยขาย (จับตา)**



**CYBER** ราคา FORM Triangle pattern that wait for Break out up with volume support ดังนั้นหากไม่หลุดแนวรับที่ 1.28 ลงมาให้ STOPLOSS ก็จะไม่ค่อยๆ ขึ้นมา test แนวต้านในลำดับถัดไปที่ 1.55 +/- ได้โดยมีด่านสั้นๆ ที่ 1.42-1.45 ก่อน



**TH** ราคา consolidate ใน Trading range of Fib level that wait for Break out up with volume support ดังนั้นหากไม่หลุดแนวรับที่ 2.50 ลงมาให้ STOPLOSS ก็จะไม่ค่อยๆ ขึ้นมา test แนวต้านในลำดับถัดไปที่ 2.94 +/- ได้โดยมีด่านสั้นๆ ที่ 2.76-2.80 ก่อน